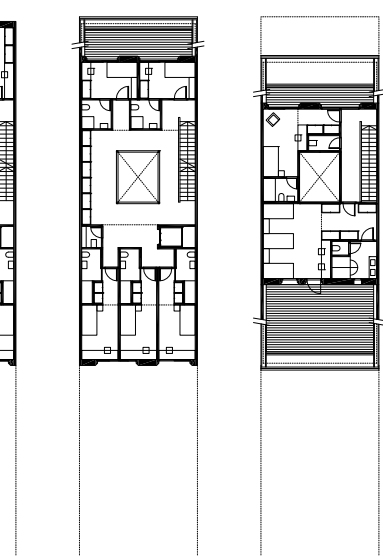
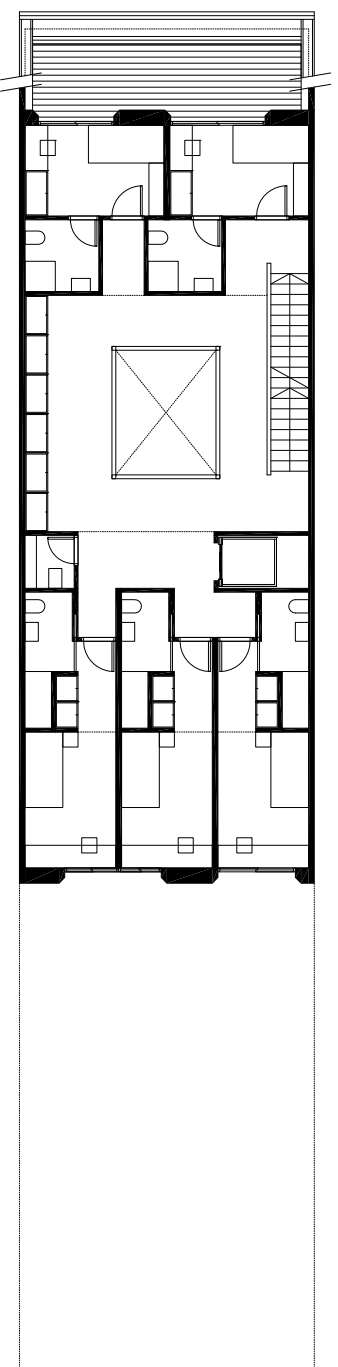
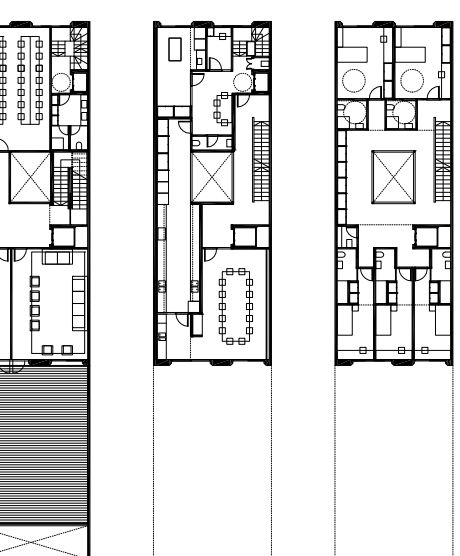
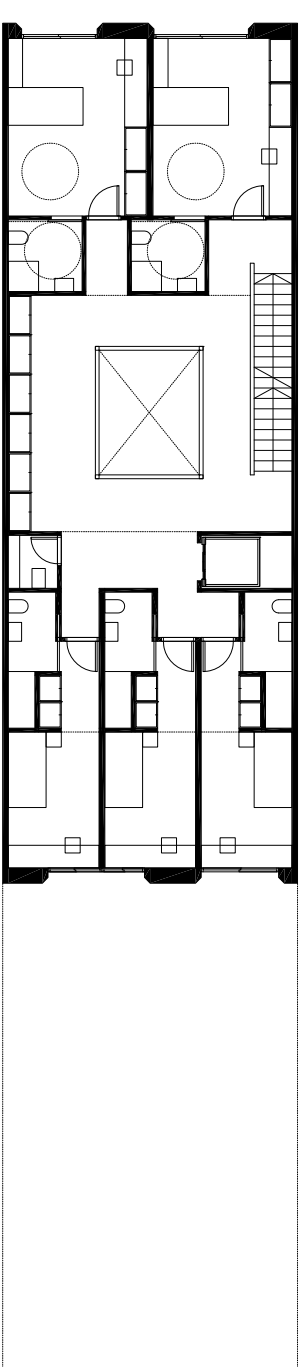


P5
P4
P3
P2
P1
PB
P-1
P-2

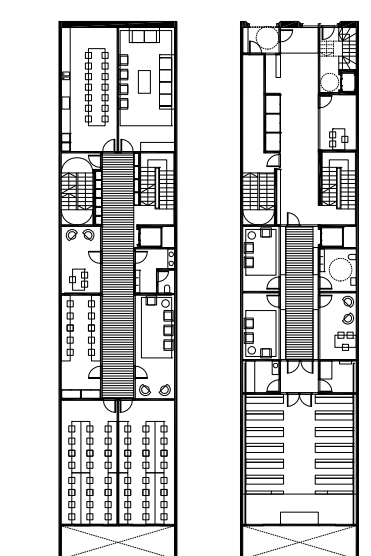
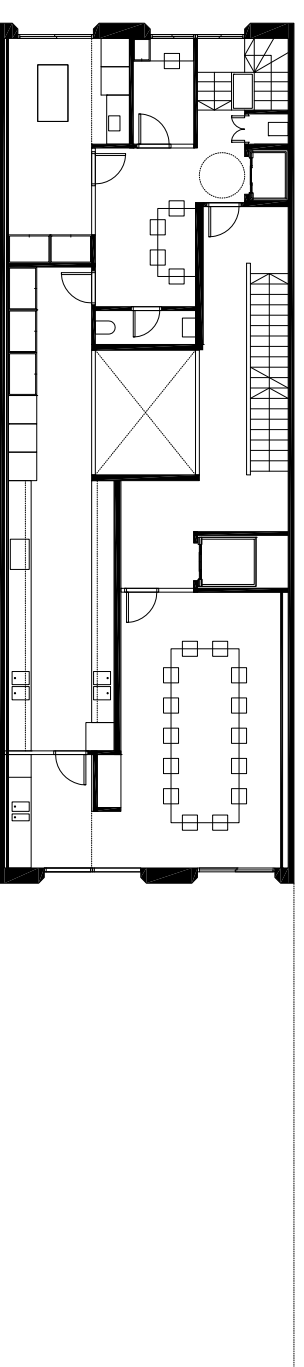


PLANTA 5



PLANTA 3

PLANTA 2



PLANTA B

PLANTA -1

PLANTA -2

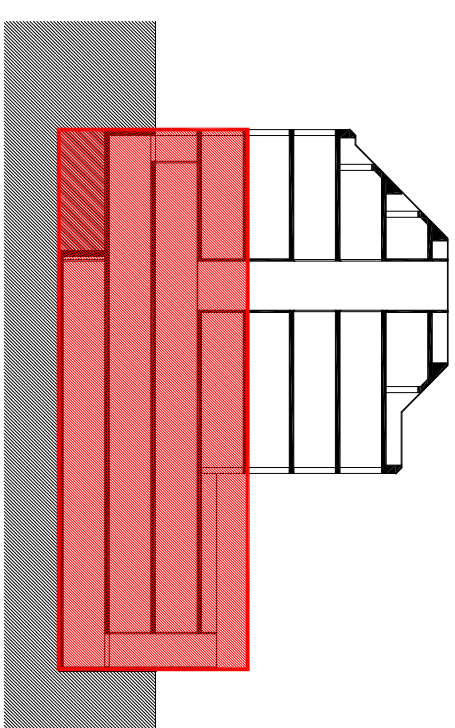
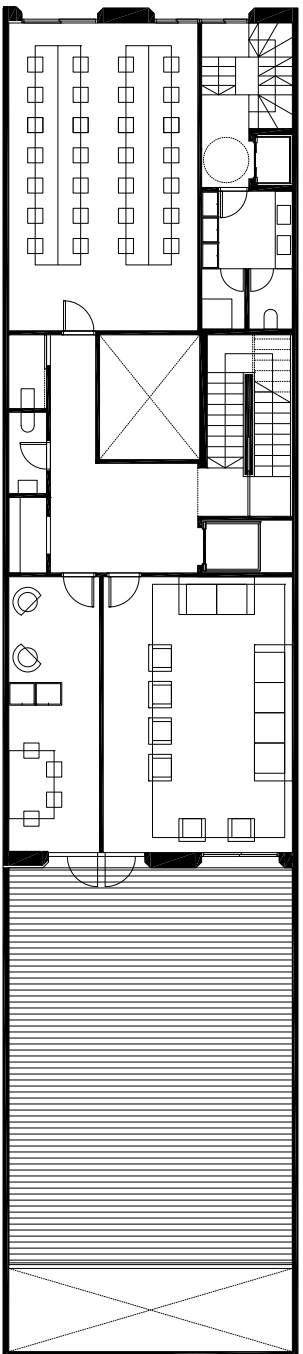
NOTA: Este documento es un estudio previo no vinculante, sujeto a modificaciones en las fases de proyecto básico y ejecutivo.

ARQUITECTO
INIGO UGALDE
ARQ. COL. 6492218

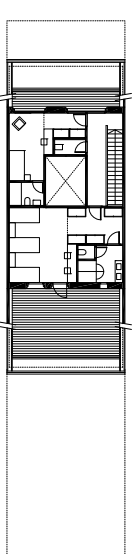
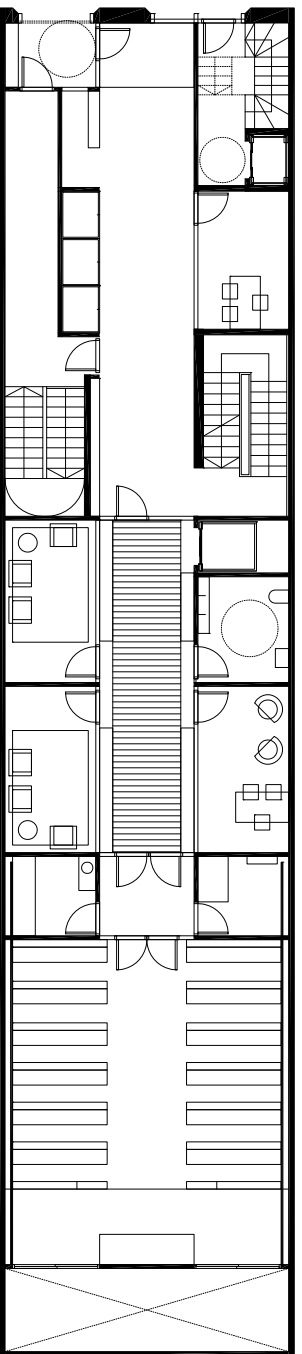
Estudio previo de redistribución
Club Juvenil Pádua, Barcelona

ZONA VIVIENDA
Lámina resumen

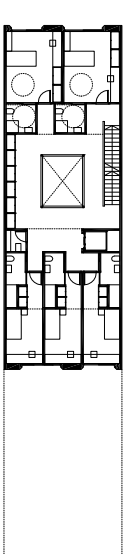
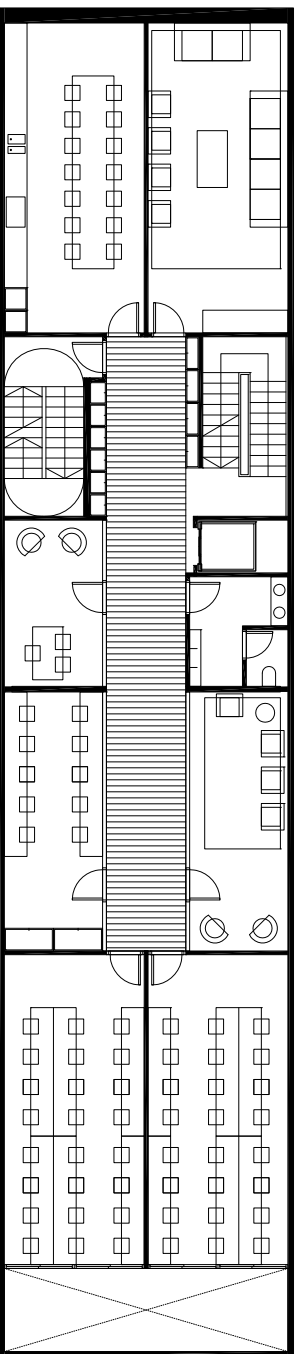
R2



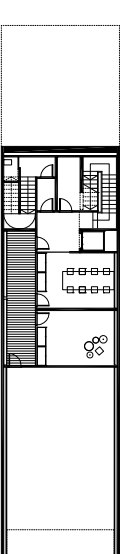
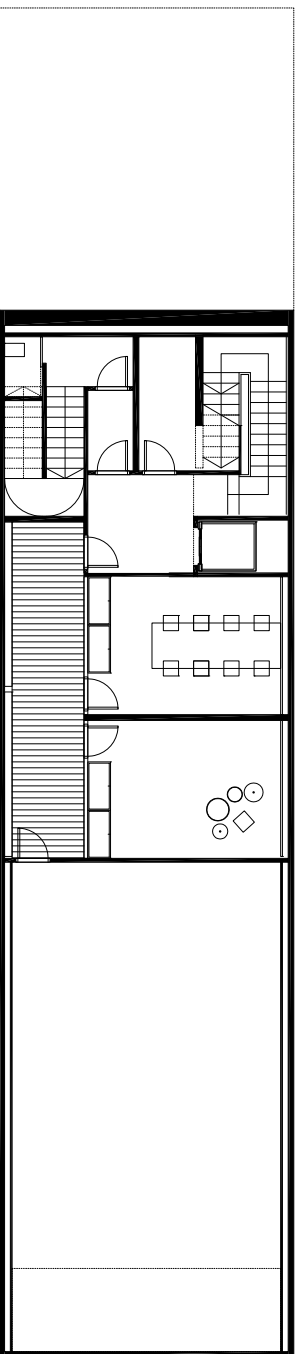
P5
P4
P3
P2
P1
PB
P-1
P-2



PLANTA 5



PLANTA 3



PLANTA -2

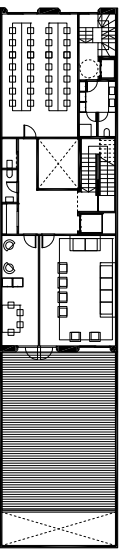
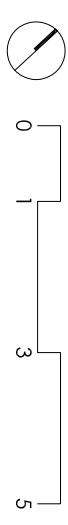
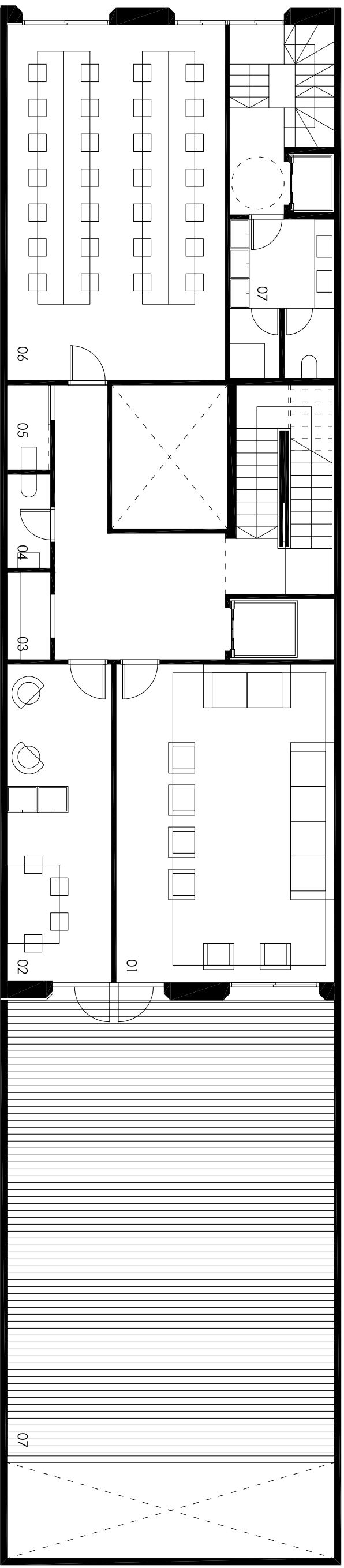
NOTA: Este documento es un estudio previo no vinculante, sujeto a modificaciones en las fases de proyecto básico y ejecutivo.

ARQUITECTO
INIGO UGALDE
ARQ. COL. 6492218

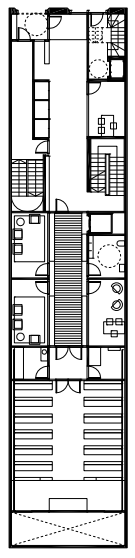
Estudio previo de redistribución
Club Juvenil Pádua, Barcelona

ZONA ACTIVIDAD
Lámina resumen

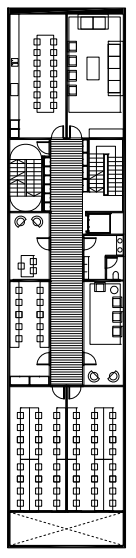
R1



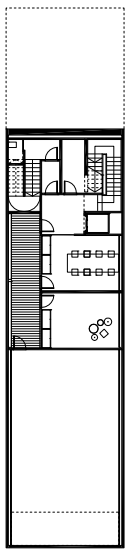
PLANTA 1



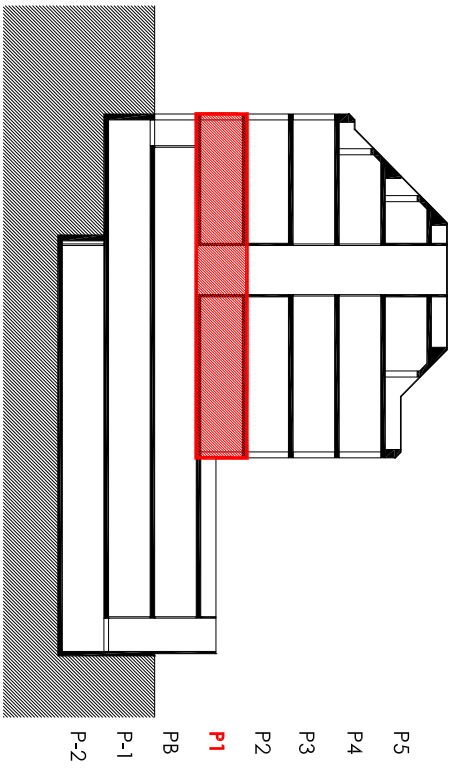
PLANTA BAJA



PLANTA -1



PLANTA -2



CUADRO SUPERFICIES		PLANTA 1	
num.	descripción	sup. (m²)	#
01	Sala de estar	36,50	m²
02	Dirección	17,50	m²
03	Ropero	2,00	m²
04	Vestibulo	1,90	m²
05	Aseo	2,10	m²
06	Sala de estudio	41,00	m²
07	Vestibulos ox	8,70	m²
TOTAL SUP. CONSTRUIDA		167,00	m²

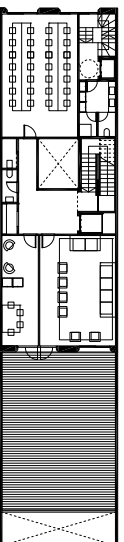
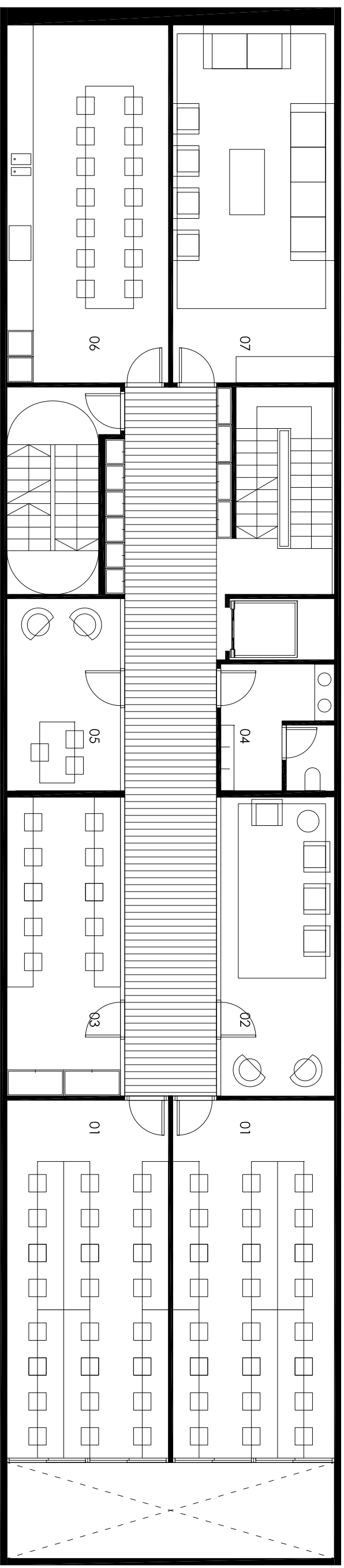
07	Terraza	79,50	m²
----	---------	-------	----

NOTA: Este documento es un estudio previo no vinculante, sujeto a modificaciones en las fases de proyecto básico y ejecutivo.

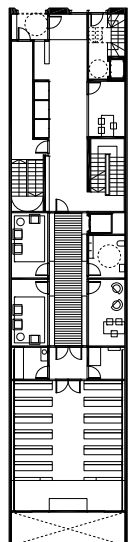
ARQUITECTO
 INIGO UGALDE
 ARO. COL. 64922/18

Estudio previo de redistribución
 Club Juvenil Pàdua, Barcelona

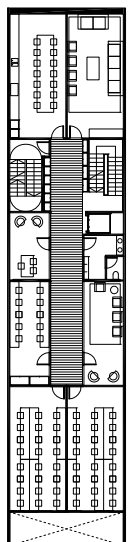
ZONA ACTIVIDAD
 Planta primera



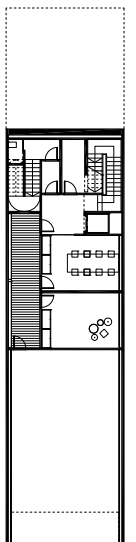
PLANTA 1



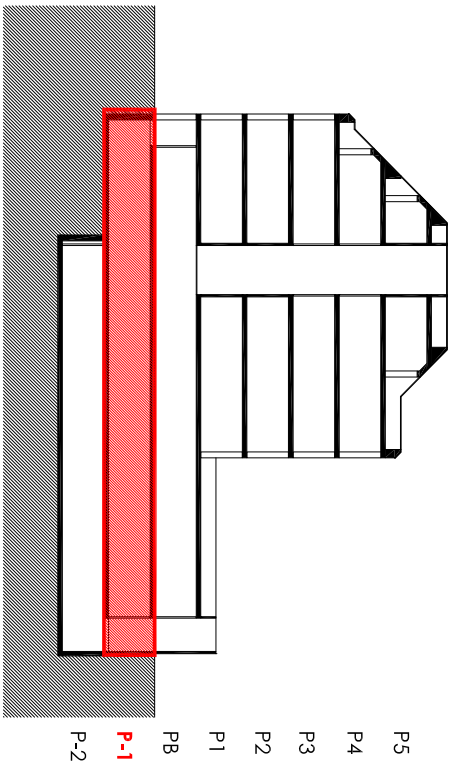
PLANTA BAJA



PLANTA -1



PLANTA -2



- P5
- P4
- P3
- P2
- P1
- PB
- P-1**
- P-2

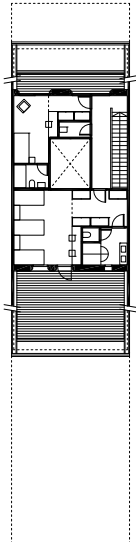
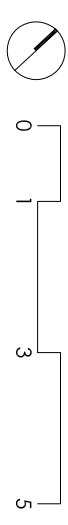
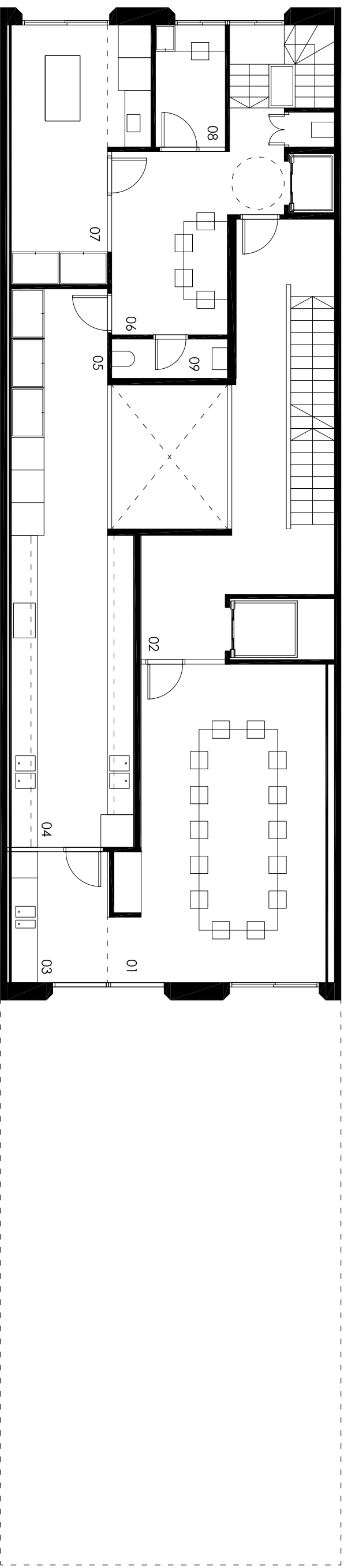
CUADRO SUPERFICIES	PLANTA -1
num. descripción	sup. m^2
01 Sala de estudio	30,30 m^2
02 Sala de circulos	17,80 m^2
03 Informática	17,80 m^2
04 Aseo	7,50 m^2
05 Dirección técnica	11,40 m^2
06 Taller de cocina	30,30 m^2
07 Sala de estar	30,30 m^2
TOTAL SUP. CONSTRUIDA	265,00 m^2

NOTA: Este documento es un estudio previo no vinculante, sujeto a modificaciones en las fases de proyecto básico y ejecutivo.

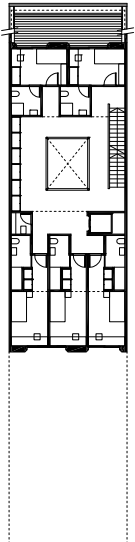
ARQUITECTO
 INIGO UGALDE
 ARO. COL. 64922/18

Estudio previo de redistribución
 Club Juvenil Pàdua, Barcelona

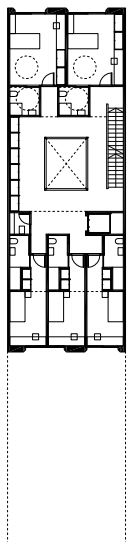
ZONA ACTIVIDAD
 Planta sótano -1



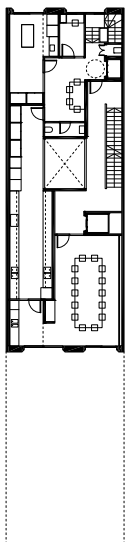
PLANTA 5



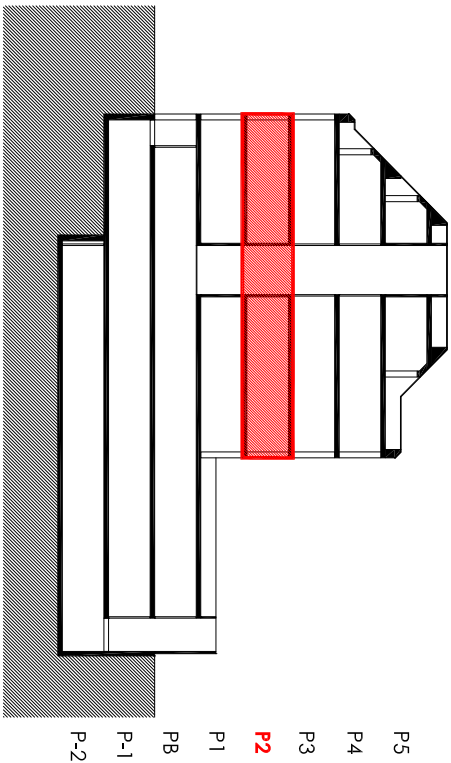
PLANTA 4



PLANTA 3



PLANTA 2



- P5
- P4
- P3
- P2**
- P1
- PB
- P-1
- P-2

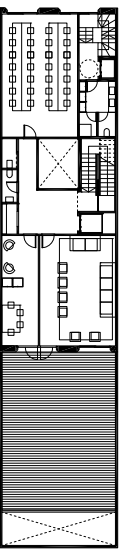
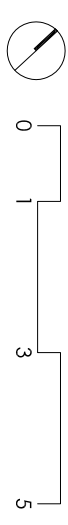
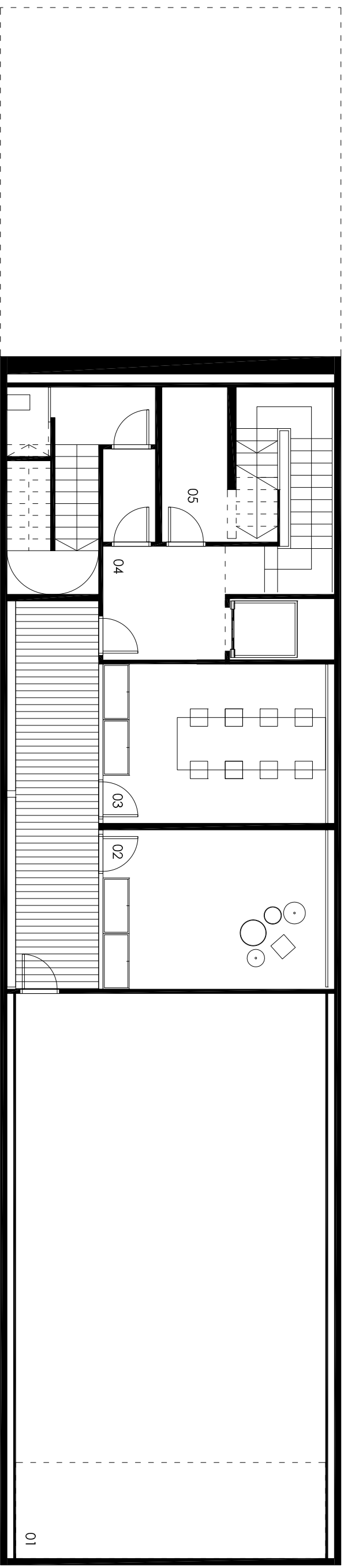
CUADRO SUPERFICIES		
num.	descripción	PLANTA 2 sup. útil
01	Comedor	35,00 m ²
02	Antecomedor	7,10 m ²
03	Autoserivido	7,20 m ²
04	Oficio y cocina	20,00 m ²
05	Dispensa	12,50 m ²
06	Sala	10,70 m ²
07	Planchero-kovodetario	16,80 m ²
08	Despacho	4,50 m ²
10	Asso	2,30 m ²
TOTAL SUP. CONSTRUIDA		167,00 m²

NOTA: Este documento es un estudio previo no vinculante, sujeto a modificaciones en las fases de proyecto básico y ejecutivo.

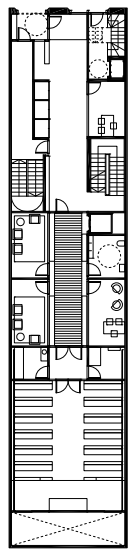
ARQUITECTO
 INIGO UGALDE
 ARQ. COL. 64922/18

Estudio previo de redistribución
 Club Juvenil Pàdua, Barcelona

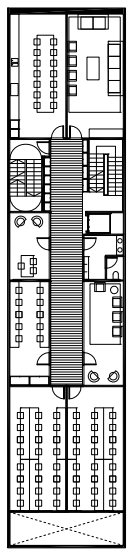
ZONA VIVIENDA
 Planta segunda



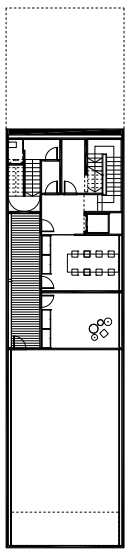
PLANTA 1



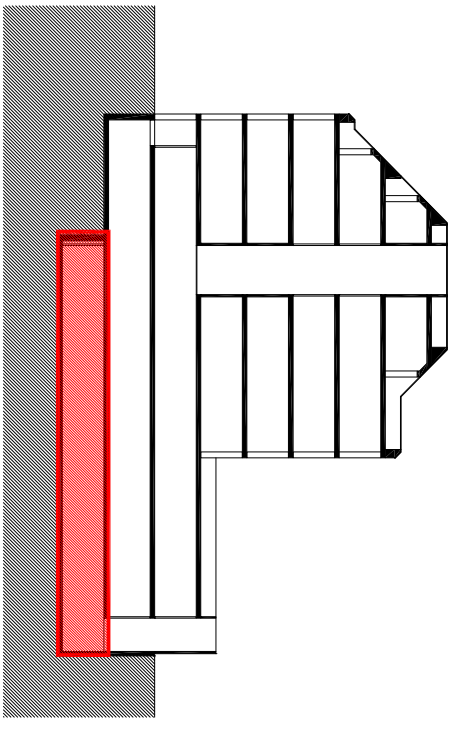
PLANTA BAJA



PLANTA -1



PLANTA -2



- P5
- P4
- P3
- P2
- P1
- PB
- P-1
- P-2

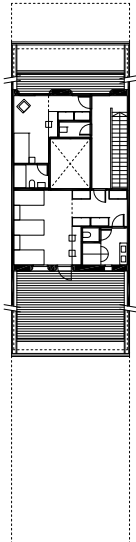
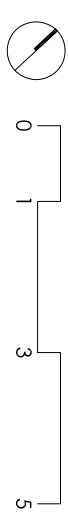
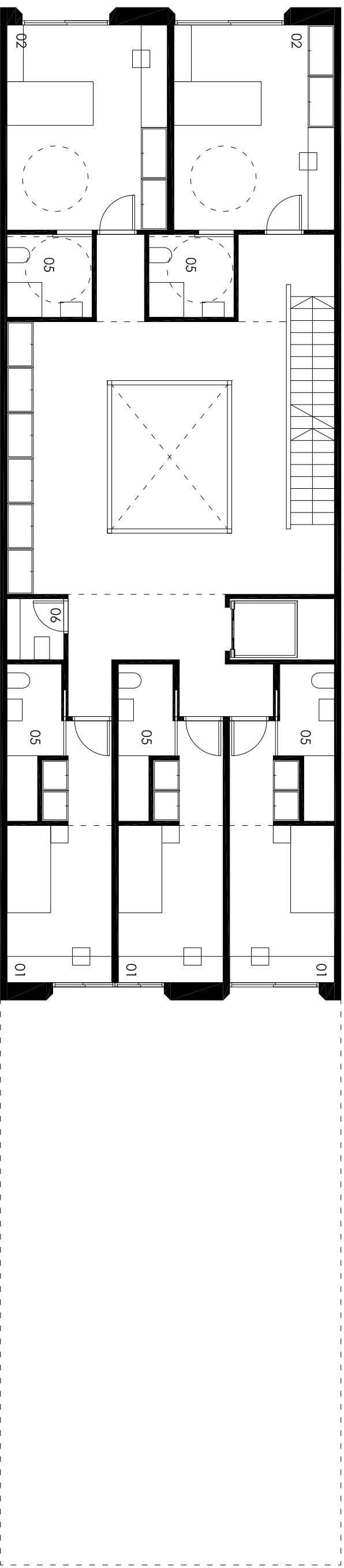
CUADRO SUPERFICIES num. descripción	PLANTA -2 sup. útil
01 Sala polivalente	91,90 m ²
02 Taller de música	18,70 m ²
03 Taller de maquetos	18,70 m ²
04 Distribuidor	7,30 m ²
05 Almacén	9,40 m ²
TOTAL SUP. CONSTRUIDA	208,65 m²

NOTA: Este documento es un estudio previo no vinculante, sujeto a modificaciones en las fases de proyecto básico y ejecutivo.

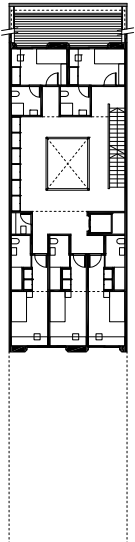
ARQUITECTO
INGO UGALDE
ARQ. COL. 64922/8

Estudio previo de redistribución
Club Juvenil Pàdua, Barcelona

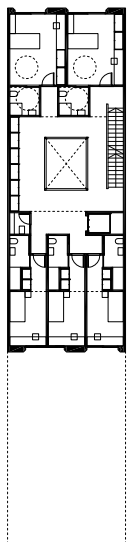
ZONA ACTIVIDAD
Planta sótano -2



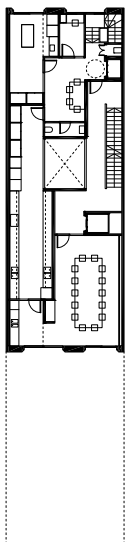
PLANTA 5



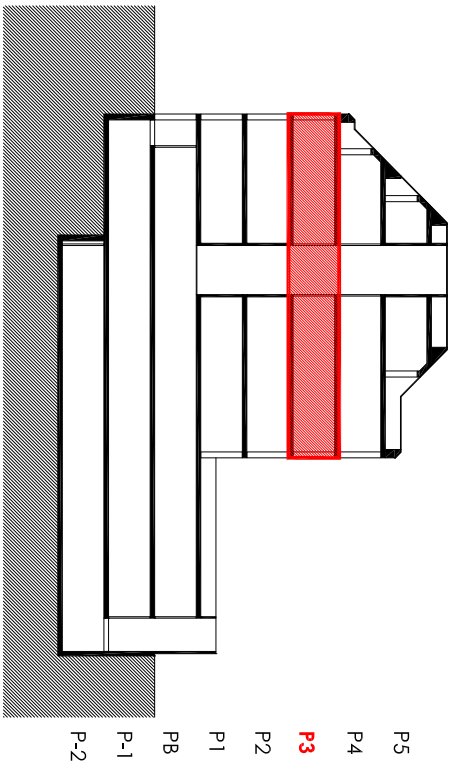
PLANTA 4



PLANTA 3



PLANTA 2



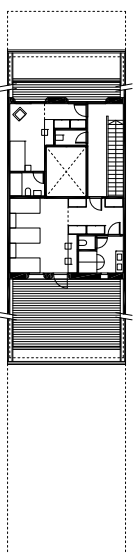
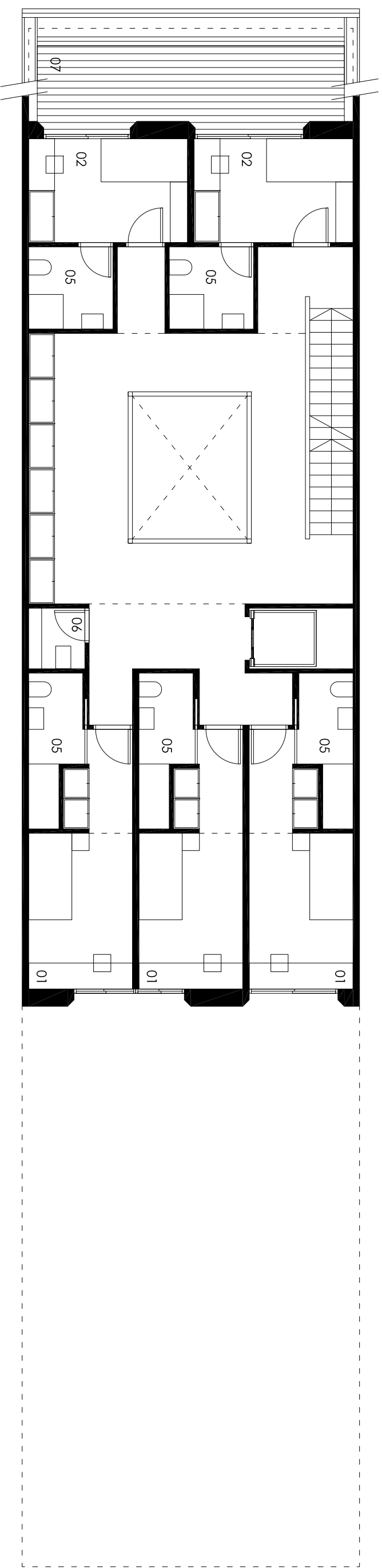
CUADRO SUPERFICIES	PLANTA 3
num. descripción	sup. m^2
01 Dormitorio tipo A	11,90 m^2
02 Dormitorio tipo B	17,20 m^2
05 Baño Individual	3,70 m^2
06 Veredero	1,80 m^2
TOTAL SUP. CONSTRUIDA	167,00 m^2

NOTA: Este documento es un estudio previo no vinculante, sujeto a modificaciones en las fases de proyecto básico y ejecutivo.

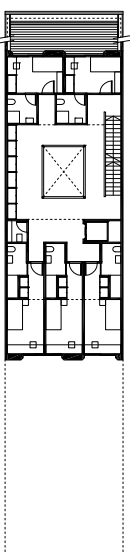
ARQUITECTO
 INIGO UGALDE
 ABO. COI. 64922/18

Estudio previo de redistribución
 Club Juvenil Pàdua, Barcelona

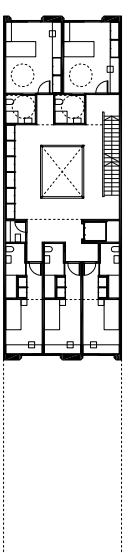
ZONA VIVIENDA
 Planta tercera



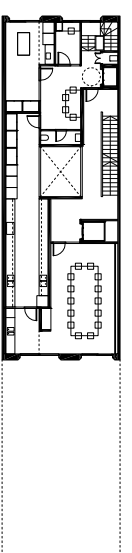
PLANTA 5



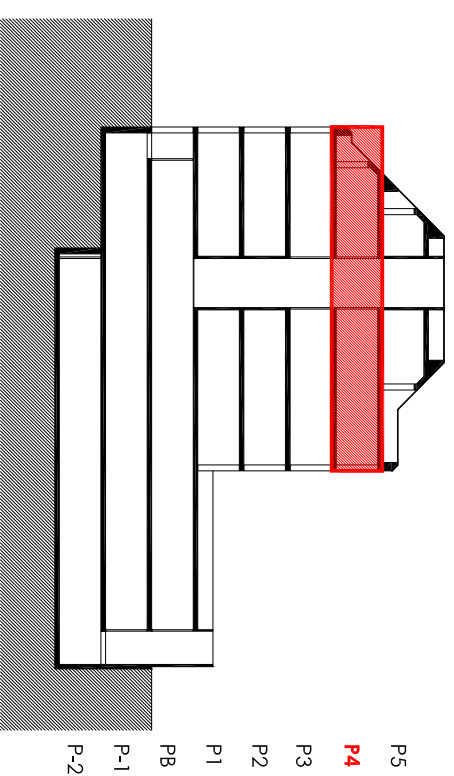
PLANTA 4



PLANTA 3



PLANTA 2



- P5
- P4**
- P3
- P2
- P1
- PB
- P-1
- P-2

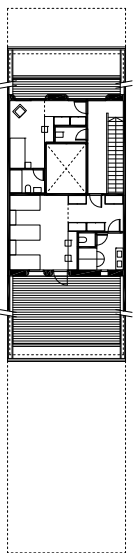
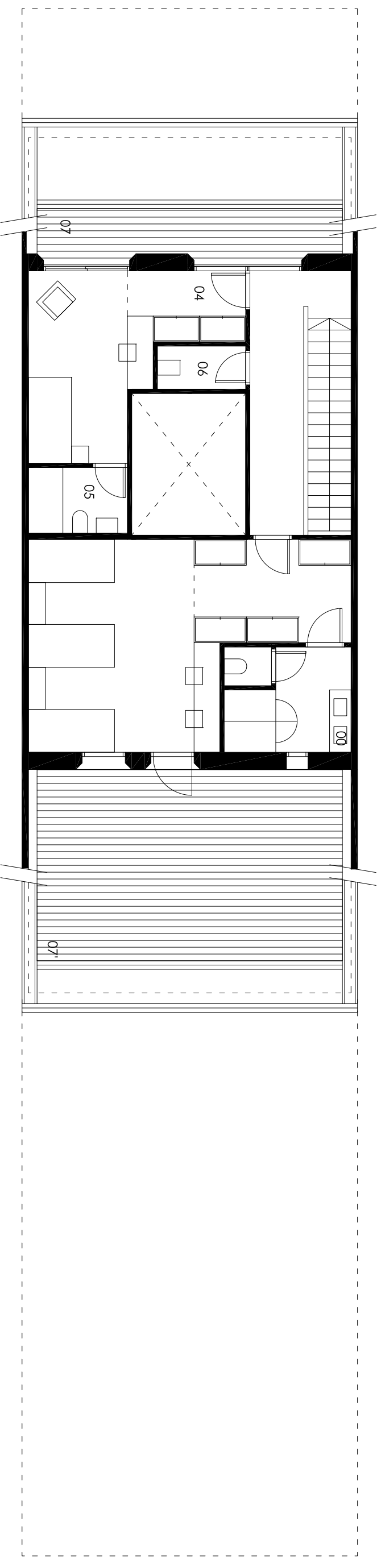
CUADRO SUPERFICIES	PLANTA 4
num. descripción	sup. m^2
01 Dormitorio tipo A	11,90 m^2
02 Dormitorio tipo C	8,90 m^2
05 Baño Individual	3,70 m^2
06 Veredero	1,80 m^2
TOTAL SUP. CONSTRUIDA	143,00 m^2
07 Terraza	14,50 m^2

NOTA: Este documento es un estudio previo no vinculante, sujeto a modificaciones en las fases de proyecto básico y ejecutivo.

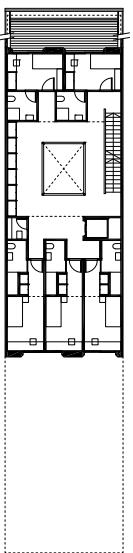
ARQUITECTO
INGENIO UGALDE
ARQ. COL. 64922/18

Estudio previo de redistribución
Club Juvenil Pàdua, Barcelona

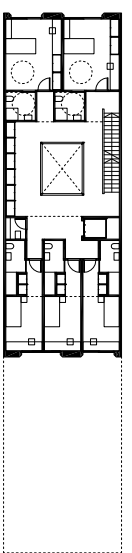
ZONA VIVIENDA
Planta cuarta



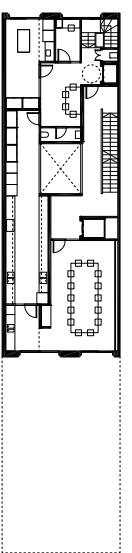
PLANTA 5



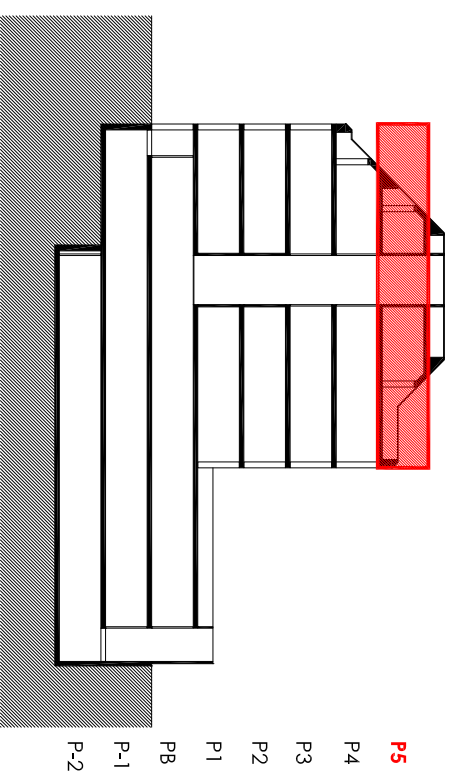
PLANTA 4



PLANTA 3



PLANTA 2



- P5**
- P4
- P3
- P2
- P1
- PB
- P-1
- P-2

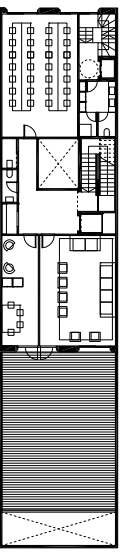
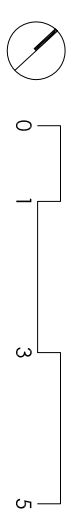
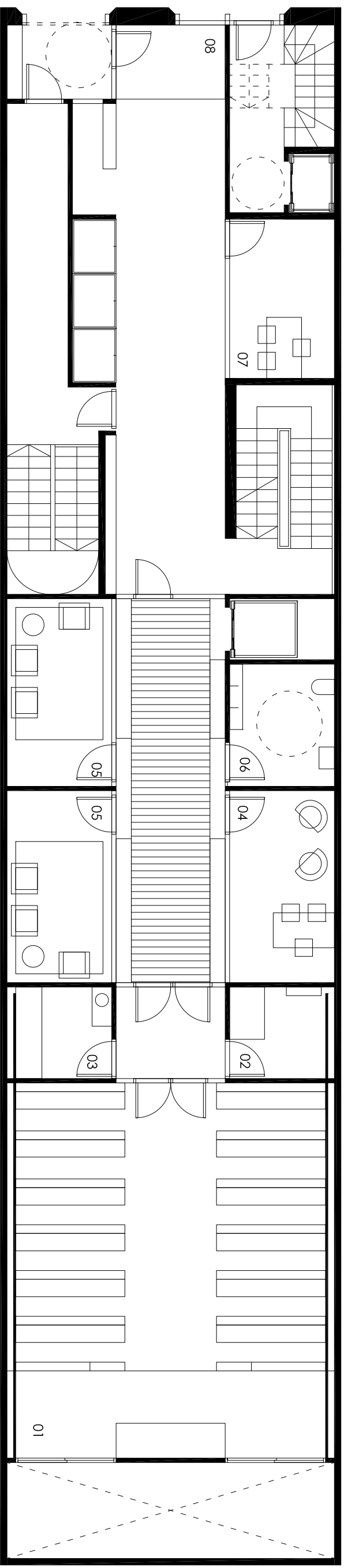
CUADRO SUPERFICIES		PLANTA 5
num.	descripción	sup. m^2
00	Sala de estar	37,10 m^2
04	Dormitorio tipo D	15,80 m^2
05	Baño Individual	3,70 m^2
06	Veredero	1,80 m^2
TOTAL SUP. CONSTRUIDA		73,00 m^2
07	Terraza	9,60 m^2
07	Terraza	32,60 m^2

NOTA: Este documento es un estudio previo no vinculante, sujeto a modificaciones en las fases de proyecto básico y ejecutivo.

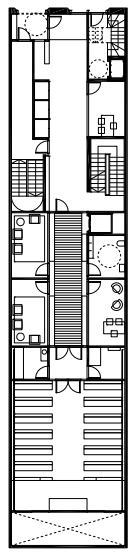
ARQUITECTO
INGO UGALDE
ARQ. COL. 64922/18

Estudio previo de redistribución
Club Juvenil Pàdua, Barcelona

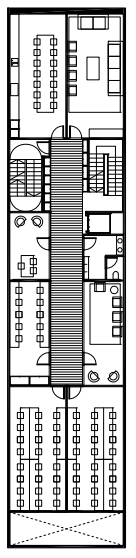
ZONA VIVIENDA
Planta quinta



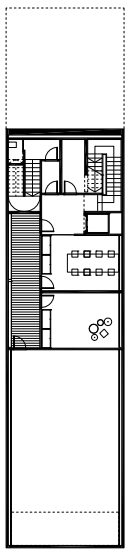
PLANTA 1



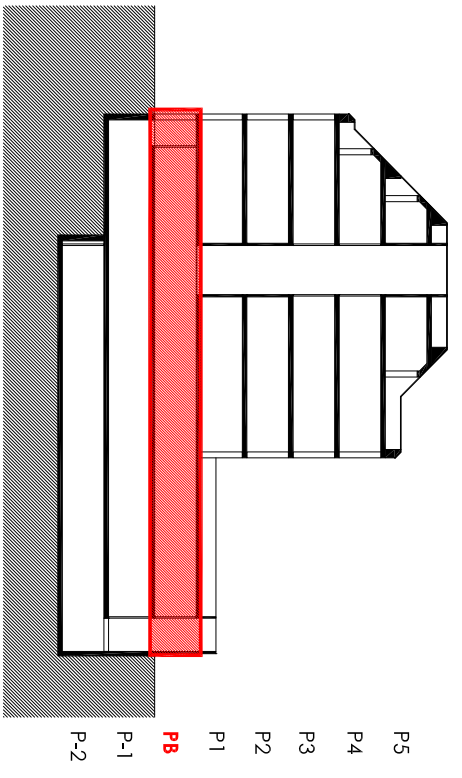
PLANTA BAJA



PLANTA -1



PLANTA -2



- P5
- P4
- P3
- P2
- P1
- P B**
- P-1
- P-2

CUADRO SUPERFICIES		PLANTA 0
num.	descripción	sup. m^2
01	Oratorio	61,00 m^2
02	Confesonio	4,60 m^2
03	Sacristía	4,60 m^2
04	Despacho del mn	10,50 m^2
05	Salita	10,50 m^2
06	Asso adaptado	6,70 m^2
07	Despacho del contable	8,70 m^2
08	Entrada	32,50 m^2
TOTAL SUP. CONSTRUIDA		248,00 m^2

NOTA: Este documento es un estudio previo no vinculante, sujeto a modificaciones en las fases de proyecto básico y ejecutivo.

ARQUITECTO
 INIGO UGALDE
 ARO. COL. 64922/18

Estudio previo de redistribución
 Club Juvenil Pàdua, Barcelona

ZONA ACTIVIDAD
 Planta baja